

Table Suisse en bref

Dans **12 régions**,

36 fourgons frigorifiques collectent annuellement **4000 tonnes** d'aliments
d'une valeur de **26 mio. de francs**

chez près de **600** donateurs et les redistribuent

à quelque **500** institutions sociales.

Environ **16 tonnes** par jour!

1 franc donné = **2 kg** d'aliments pour des personnes dans le besoin.

Pour chaque franc donné, nous générons **une plus-value de 18 francs.**



2019_Flyer_A5_Schweizer_Tafel_frz.indd 1

Contact

Fondation

Fondation Table Suisse
Bahnhofplatz 20
3210 Chiètres

Tél.: 031 750 00 20
Fax: 031 750 00 21
E-Mail: info@tablesuisse.ch
Site internet: www.tablesuisse.ch

Organes de contrôle

KPMG SA, Révision économique,
2001 Neuchâtel
Surveillance fédérale des fondations,
3003 Berne

Extrait des statuts

La « Fondation Table Suisse » (ou « Fondation Espoir pour personnes en détresse » jusqu'au 17 décembre 2018) est une fondation au sens de l'art. 80 du code civil. La fondation a son siège à Chiètres et a une durée illimitée. Elle offre une aide immédiate et pratique aux personnes nécessiteuses en Suisse, et en particulier aux personnes qui ne bénéficient d'aucune aide de la part des structures sociales existantes (services sociaux publics, services de santé, assurances, structures familiales, centres d'occupation et de prestations, etc.).

Facts

Fondée en: 2000
Personnel: 14 personnes, 12,0 postes
(Etat: décembre 2018)

Conseil de fondation

Rudolf W. Hug (Président)
Chantal Senft-Boissonnas
Jörg Neef
Christian Casal
Alexandra Bally

Direction

Daniela Rondelli

Subventions et contributions

Confédération: non
Cantons: non
Communes: non
Autres: non

Vos dons, une valeur ajoutée

Pour chaque franc donné, nous générons une plus-value de environ 18 francs (Etat : 2018).
Un don à Table Suisse est donc un investissement qui en vaut la peine. Mais venez donc vous en persuader par vous-même en nous accompagnant sur une tournée!

Compte de donations

Banque: Credit Suisse (Schweiz) SA, Zurich
Compte: 332362-31-2
IBAN: CH63 0483 5033 2362 3100 2
Clg: 4835
PC: 80-500-4

Tous les dons sont exonérés d'impôt.



Table Suisse

recupérer – distribuer – nourrir

Avec son travail, Table Suisse apporte un soutien direct et pratique aux personnes touchées par la pauvreté et dans le besoin en Suisse.



Edition: 2019 | Conception: Atelier Herrmann S&D, Gümmenen | Impression: Imprimerie Murtenleu, Môtat

Qui sommes nous ?

Table Suisse, avec son siège à Chiètres, est un projet de la fondation du même nom. Avant son changement de nom survenu à la fin 2018, celle-ci s'appelait « Fondation Espoir pour personnes en détresse ».

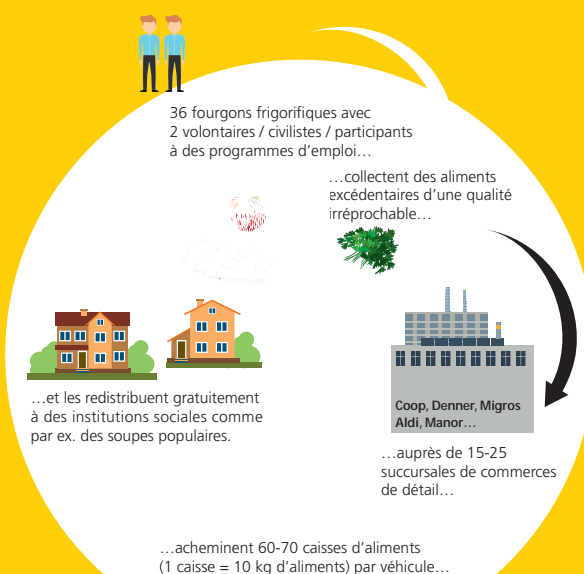
La structure et l'organisation de Table Suisse reprennent le modèle de City Harvest aux Etats-Unis et des Berliner Tafel en Allemagne. C'est Yvonne Kurzmeyer qui a l'idée, en l'an 2000, d'adapter ce concept à la Suisse et de redistribuer des aliments excédentaires à des personnes touchées par la pauvreté. Elle crée alors la fondation, puis lance le projet dans la foulée. En décembre 2001, le premier site de Table Suisse ouvre ses portes à Berne et dis-

tribue des aliments pour la première fois. Le projet a gagné en importance et désormais, les fourgons frigorifiques de Table Suisse sillonnent les routes de douze régions du pays.

« récupérer – distribuer – nourrir »

Chaque jour, nous recevons de producteurs, grands distributeurs, détaillants ainsi que de l'industrie environ 16 tonnes d'aliments (statistiques de Table Suisse pour 2018). Nous les redistribuons ensuite gratuitement à des institutions sociales – foyers pour sans-abri, soupes populaires, centres d'hébergement d'urgence et autres œuvres d'entraide – et à des centres de distribution.

Ce qu'effectue Table Suisse chaque jour



Un trait d'union entre l'abondance et le manque

En Suisse, l'un des pays les plus riches du monde, la pauvreté menace plus de 15 %* de la population, soit près d'une personne sur sept. De même, 675 000* personnes ou 8,2% de la population résidente permanente des ménages privés sont confrontés à la pauvreté dans le pays. On parle de pauvreté dès lors qu'une personne seule dispose d'un revenu maximal de 2259 francs, et une famille de quatre membres de 3990 francs.

La pauvreté signifie ne pas avoir les moyens de prendre part à une vie sociale intégrée. En outre, la pauvreté isole souvent et limite parfois significativement l'alimentation, ce qui peut avoir des conséquences négatives pour la santé.

En Suisse, les aliments sont à disposition en suffisance. D'après de récents calculs, 1/3 environ des aliments produits pour la consommation suisse est perdu entre le champ et l'assiette : 20 % au niveau de la production agricole, 30 % au niveau de la transformation et de la distribution, et 50 % au niveau des ménages et des grands consommateurs. Cela représente pour la Suisse près de 2 millions de tonnes de marchandises en parfait état qui sont jetées chaque année, soit 117 kilos** par habitant.

Nos ressources

Nous sommes présents dans douze régions de Suisse. Nous disposons de 36 fourgons frigorifiques, qui sillonnent les routes pour récolter et redistribuer les aliments. Nous employons au quotidien 14 personnes et comptons sur l'aide de nombreux bénévoles, de personnes faisant partie d'un programme de réinsertion professionnelle ou effectuant leur service civil, ainsi que de bénéficiaires de l'aide sociale. Table Suisse apporte ainsi une contribution significative sur le plan social en donnant aux personnes impliquées une tâche pleine de sens et une structure, tout en leur offrant un réseau.

Nos finances

Notre travail est exclusivement financé par des donations de nos généreux partenaires principaux, de fondations et de personnes privées ainsi que par Association de donatrices et donateurs de Table Suisse. De plus, chaque année, l'avant-dernier jeudi de novembre est le théâtre d'une action de récolte de dons nationale : à l'occasion de la « Journée de la Soupe », des chefs de renom préparent sur divers sites de la soupe pour des invités et les passants. Cette action permet à Table Suisse d'attirer l'attention sur la pauvreté existante en Suisse.

* Source : Office fédéral de la statistique (OFS)
** Source : foodwaste.ch et WWF

Nos donateurs de denrées alimentaires

Table Suisse récolte des aliments chez près de 600 donateurs, pour l'essentiel des détaillants et leurs succursales. Cela dit, des grands distributeurs, l'industrie et des producteurs de denrées alimentaires figurent également parmi nos donateurs.

Les bénéficiaires

Table Suisse distribue surtout des aliments à des organisations à but non lucratif, telles des institutions qui préparent des repas, qui redistribuent des denrées. Les organisations bénéficiaires doivent s'occuper de personnes dans le besoin, qui ne sont pas ou pas suffisamment aidées financièrement par l'état ou des œuvres d'entraide qui affichent un besoin élevé en denrées alimentaires (comme les centres pour requérants d'asile). Nous ne soutenons pas directement les personnes dans le besoin, mais exclusivement par le biais de nos livraisons auprès d'institutions sociales et centres de distribution.

Nos collaborateurs

- > Civilistes
- > Bénévoles
- > Organisations partenaires, à l'instar de Table couvre-toi (fourniture de denrées alimentaires afin de cibler davantage de personnes dans le besoin)
- > Association de donatrices et donateurs de Table Suisse
- > Services sociaux
- > Programmes d'intégration
- > Commerce de détail et autres entreprises

Bon à savoir

- > Grâce à sa distribution efficace et simple des denrées alimentaires, Table Suisse contribue à réduire la pauvreté en Suisse.
- > Table Suisse sensibilise la population à la pauvreté existante en Suisse.
- > De concert avec d'autres organisations, Table Suisse contribue à réduire le gaspillage de denrées alimentaires.
- > Table Suisse s'engage en faveur de la réinsertion des personnes sur le premier marché du travail. En les employant comme chauffeur ou employé administratif.

Un grand merci à notre partenaires

coop

MIGROS

CREDIT SUISSE

Schindler

ERNST GÖHNER STIFTUNG
ZUG

McKinsey&Company

Association Table
Suisse Fundraising